

# У-я МЕЖРЕГИОНАЛЬНАЯ МЕЖПРЕДМЕТНАЯ ОЛИМПИАДА ШКОЛЬНИКОВ, 5-6 КЛАССЫ

посвященная выдающимся деятелям науки и искусства в России XIX века.

## БЛАНК ЗАДАНИЙ

Все ответы должны быть внесены в бланк ответов.

За каждый правильный ответ -1 балл.

### БЛОК I. ТОЧНЫЕ НАУКИ

Внимательно прочитайте вопросы и внесите ответы в бланк ответов.

1. Должность, которую совмещал Лобачевский Н.И., будучи ректором:

А) библиотекарь    Б) учитель русского языка    В) художником

2. Кто предложил кандидатуру Лобачевского Н.И. на ректорство:

А) М.Н. Мусин-Пушкин    Б) Михаил Магницкий    В) И.И. Лажечников

3. Выберите портрет Н.И. Лобачевского:



А)

Б)

В)

4. По теории Лобачевского Н.И. сумма углов любого треугольника:

А)  $>180^\circ$

Б)  $=180^\circ$

В)  $<180^\circ$

5. Какие кафедры впервые в России появились именно в Казанском университете:

А) монгольской и китайской словесности    Б) физики и математики

В) кафедра алгебры и математической логики    Г) теории функций и приближений

6. Этот человек вошел в историю, как создатель радио, но он также является прекрасным педагогом, мастером на все руки, скромный, с хорошим воспитанием и непоколебимой любовью к Родине:

А) Н.Папалекси

Б) М.В.Шулейкин

В) А.С.Попов

7. Кто изобрел прообраз первой в мире антенны:

А) Эдуард Бранли

Б) Джеймс К. Максвелл

В) Гульельмо Маркони

Г) Александр Степанович Попов

8. Существуют 4 вида радиосвязи. Установите соответствие между видом связи и определением.

1. Осуществляется путем передачи сочетания точек и тире	А) Радиовещание
2. Информация передается только для приема конкретным абонентом	Б) Телевидение
3. Передача и приёма на экран изображений движущихся и неподвижных объектов на расстоянии средствами электро- и радиосвязи	В) Радиотелефонная связь
4. Передача в эфир речи, музыки, звуковых эффектов с помощью электромагнитных волн.	Г) Радиотелеграфная связь

9. В каком году и где родился А.С.Попов:

А) 1901 г. Санкт-Петербург

Б) 1858 г. Омск

В) 1859 г. Турьинские рудники

Г) 1845 г. Пермь

10. В каком году и на какое расстояние впервые была продемонстрирована радиотелеграфная связь:

- А) 1901 г., 500м  
 Б) 1895 г., 250м  
 В) 1897 г., 200м  
 Г) 1890 г., 180 м

11. Решите кросснамбер. Впишите ответы в бланк:

По горизонтали:

- а) сумма чисел ХСVII и СXLIV, записанная в арабской нумерации;  
 б) число страниц в книге, если  $\frac{3}{8}$  её составляют 103 страниц;  
 г) площадь прямоугольного участка, ширина которого 19м, а длина в 2 раза больше ширины.

По вертикали:

- а) корень уравнения:  $(3x-10):46=14$ ;  
 в) третье число, если известно, что сумма трёх чисел равна 804, причем первое число составляет 12% суммы, второе -38%.

а		
б		в
г		

12. Разгадайте криптограмму (шифрованное письмо). Расшифровав ключевые слова, вы узнаете высказывание выдающегося ученого об искусстве и науке.

Впишите в бланк ответов расшифрованные ключевые слова, полученное высказывание ученого и его фамилию.

- 1, 2, 2, 7,15, 19, 9, 30, 31, 12 - величины, определяющие положение точки;  
 22, 10, 2, 3 - геометрическая фигура, образованная двумя лучами, выходящими из одной точки;  
 3, 19, 9, 19, 20 – геометрическая фигура, образованная множеством точек, последовательно расположенных друг за другом;  
 2, 31, 7, 5, 4, 2, 1 – часть прямой, ограниченный двумя точками;  
 17, 30, 24, 6, 31, 30, 8 - отношение длины отрезка на карте к длине соответствующего отрезка на местности (в реальности);  
 16, 3, 3, 19, 13, 24 - фигура, представляющая собой по форме замкнутую кривую линию на плоскости;  
 29, 2, 7, 17, 22, 3, 30 – правило (равенство) записанное на математическом языке;  
 11, 19, 24, 3, 19, 31, 5, 3, 14 - компонент дроби.

17	22	4	12	1	30	-	16	31	2
	9	5	2	24	2	4	9	30	9
9	30	20		30	7	19	29	17	5
31	19	1	30	,	19		8	2	3
14	6	5		9	19	11	5	10	2.

## БЛОК II. БИОЛОГИЧЕСКИЕ НАУКИ

Внимательно прочитайте вопросы и внесите ответы в бланк ответов.

1. Какую специальность получил И.М. Сеченов в Главном инженерном училище (Санкт-Петербург):

- А) Фортификатор  
 Б) Химик  
 В) Инженерный кондуктор  
 Г) Чертёжник

2. Причина, по которой И.М. Сеченов не продолжил военную карьеру после окончания Главного инженерного училища:

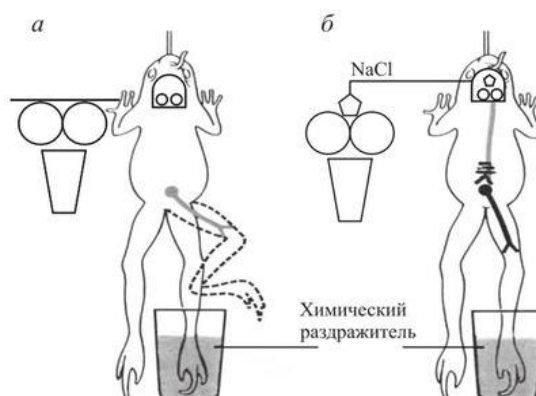
- А) Получил ранение  
 Б) Совершил подлый поступок  
 В) Был уволен приказом  
 Г) Разочаровался в военной службе

3. Факультет, на котором обучался И.М. Сеченов в Императорском Московском университете (ИМУ) в 1850–1856 гг.:

- А) Медицинский  
 Б) Географический  
 В) Исторический  
 Г) Художественный

4. Какое фундаментальное открытие в области физиологии ЦНС сделал и описал И.М. Сеченов в 1863–1866 гг.:

- А) Центральное торможение
- Б) Рентгеновское излучение
- В) Структура ДНК
- Г) Врождённые и приобретённые рефлексы



5. Этот ученый стал первым, кто в период войн ввел обязательную стерилизацию инструментов и белья для недопущения развития гнойно-септических инфекций:

- А) Н.В. Склифосовский
- Б) Л.А. Зильберт
- В) Н.И. Пирогов
- Г) И.М. Сеченов

6. Какой известный российский врач описал особый вид патологии психики — псевдогаллюцинации:

- А) И.М. Сеченов
- Б) В.В. Кандинский
- В) В.Х. Кандинский
- Г) В.М. Бехтерев

7. Кто первым в России провел операцию, используя эфирный наркоз:

- А) Н.И. Пирогов
- Б) В.Х. Кандинский
- В) И.И. Мечников
- Г) Ф.И. Иноземцев

8. Врач, создавший нейрогенную теорию патогенеза тиреотоксикоза, первым в России описал клинику микседемы, а также благодаря ему появились санаторные курорты и противотуберкулезные здравницы в Крыму.

- А) Н.И. Пирогов
- Б) С.П. Боткин
- В) И.И. Мечников
- Г) И.М. Сеченов

9. Именно его способ топографической анатомии стал одним из первых аналогов томографии:

- А) Н.И. Пирогов
- Б) Ф.И. Иноземцев
- В) И.И. Мечников
- Г) И.М. Сеченов

### БЛОК III. ИСКУССТВО

Внимательно прочитайте вопросы и запишите правильный вариант ответа.

1. В какое учебное заведение родители отправили учиться М.И. Глинку в 1817 г.:

- А) Университетская гимназия
- Б) Шляхетский корпус
- В) Благородный пансион
- Г) Глуховская школа пения и инструментальной музыки

2. На основе какого произведения А.С. Пушкина композитор М.И. Глинка создал оперу:

- А) «Дубровский»
- Б) «Руслан и Людмила»
- В) «Сказка о царе Салтане»
- Г) «Пиковая дама»

3. У оперы М.И. Глинки «Жизнь за царя» могли быть другие названия. Выберите то, которое не являлось вариантом для названия:

- А) «Смерть за царя»
- Б) «Жизнь Ивана Сусанина»
- В) «Иван Сусанин»

4. В каком году родился художник Василий Тропинин:

- А) 1756 г.
- Б) 1832 г.
- В) 1842 г.
- Г) 1776 г.

5. На кого граф И.И. Морков отправил учиться Василия Тропинина в Санкт-Петербург:

- А) на живописца
- Б) на кондитера
- В) на кузнеца
- Г) на дирижера

6. Какую тему Ф.И. Тютчев не затрагивал в своем творчестве:

- А) Философии
- Б) Революции
- В) Природы
- Г) Любви

7. Сколько стихотворений написал Ф.И. Тютчев?

- а) около 1000
- б) около 800
- в) около 70
- г) около 400

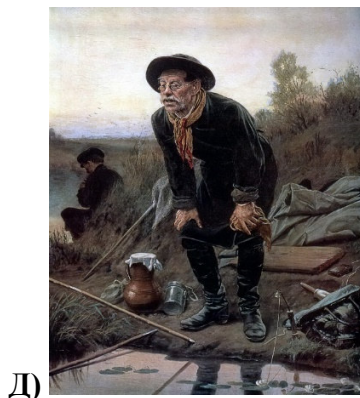
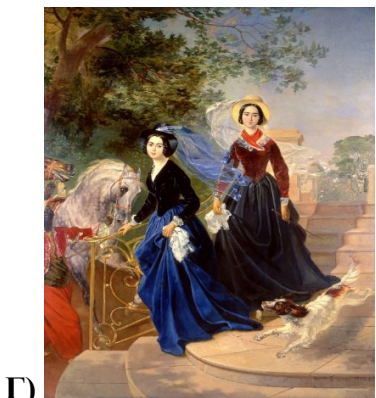
8. В каком журнале никогда не печатался Федор Иванович Тютчев:

- А) «Современник»
- Б) «Литературная Россия»
- В) «Галатея»

9. Кто из государственных деятелей недолюбливал А.С. Пушкина, но благоволил Ф.И. Тютчеву:

- А) В.П. Кочубей
- Б) А.Х. Бернштейн
- В) А.Х. Бенкендорф

10. Укажите номера картин, автором которых является Василий Тропинин:



**V-я МЕЖРЕГИОНАЛЬНАЯ МЕЖПРЕДМЕТНАЯ  
ОЛИМПИАДА ШКОЛЬНИКОВ, 5-6 КЛАССЫ**  
посвященная выдающимся деятелям науки и искусства в России XIX века.

**БЛАНК ОТВЕТОВ**

*Каждый правильный ответ – 1 балл.*

**Все поля заполняются участником лично.**

**ФИО**

--

**НАЗВАНИЕ ШКОЛЫ**

**КЛАСС**

--	--

**БЛОК I. ТОЧНЫЕ НАУКИ.**

№Задания	1	2	3	4	5	6	7	8	9	10	11															
Ответ								1- 2- 3- 4-			<table border="1" style="margin-left: auto; margin-right: auto;"> <tr> <td style="width:30px; height:30px; text-align: center;">а</td> <td style="width:30px; height:30px;"></td> <td style="width:30px; height:30px;"></td> </tr> <tr> <td style="width:30px; height:30px;"></td> <td style="width:30px; height:30px;"></td> <td style="width:30px; height:30px;"></td> </tr> <tr> <td style="width:30px; height:30px; text-align: center;">б</td> <td style="width:30px; height:30px;"></td> <td style="width:30px; height:30px; text-align: center;">в</td> </tr> <tr> <td style="width:30px; height:30px;"></td> <td style="width:30px; height:30px;"></td> <td style="width:30px; height:30px;"></td> </tr> <tr> <td style="width:30px; height:30px; text-align: center;">г</td> <td style="width:30px; height:30px;"></td> <td style="width:30px; height:30px;"></td> </tr> </table>	а						б		в				г		
а																										
б		в																								
г																										

**Задание №12**

--	--	--	--	--	--	--	--	--	--	--

- величины, определяющие положение точки

--	--	--

- геометрическая фигура, образованная двумя лучами, выходящими из одной точки

--	--	--

- геометрическая фигура, образованная множеством точек, последовательно расположенных друг за другом

--	--	--

- часть прямой, ограниченный двумя точками

--	--	--

- отношение длины отрезка на карте к длине соответствующего отрезка на местности (в реальности)

--	--	--

- фигура, представляющая собой по форме замкнутую кривую линию на плоскости

--	--	--

- правило (равенство) записанное на математическом языке

--	--	--

- компонент дроби

**Высказывание** \_\_\_\_\_

**Автор** \_\_\_\_\_

